

江门市新会区自然资源局

关于《江门市新会区土地利用总体规划（2010-2020年）预留规模落实方案（三江镇皇家垌长青墓园）》的成果公告

《江门市新会区土地利用总体规划（2010-2020年）预留规模落实方案（三江镇皇家垌长青墓园）》已经江门市自然资源局批复同意（编号：4407052021101）。按照《广东省国土资源厅关于印发〈广东省土地利用总体规划实施管理规定〉、〈广东省土地利用总体规划修改管理规定〉相关配套文件的通知》（粤国土资规划发〔2013〕83号）的相关要求，现将成果公告如下：

一、预留规模使用的原因

三江镇皇家垌长青墓园部分用地不符合《江门市新会区土地利用总体规划（2010-2020年）》，项目属于民生项目，符合预留城乡建设用地规模使用的规定，需通过使用新会区拆旧复垦腾退城乡建设用地规模将项目范围内不符合规划的地块调整为城乡建设用地。

二、主要调控指标变化情况

本次预留规模落实后，新会区耕地保有量、基本农田保护面积、建设用地总规模、城乡建设用地规模、城镇工矿用地规模等主要调控指标均保持不变。三江镇耕地保有量和基本农田保护面

积均保持不变，建设用地总规模调整为 977.0946 公顷，城乡建设用地规模调整为 793.0946 公顷，城镇工矿用地规模调整为 391.0946 公顷。

三、批准机关：江门市自然资源局

四、批准日期：2022 年 4 月 11 日

附件：1.预留规模落实前后土地利用主要调控指标对比表
2.预留规模落实涉及调整地块调整前后土地利用总体规划图


江门市新会区自然资源局
2022 年 4 月 14 日

公开方式：主动公开

附件 1

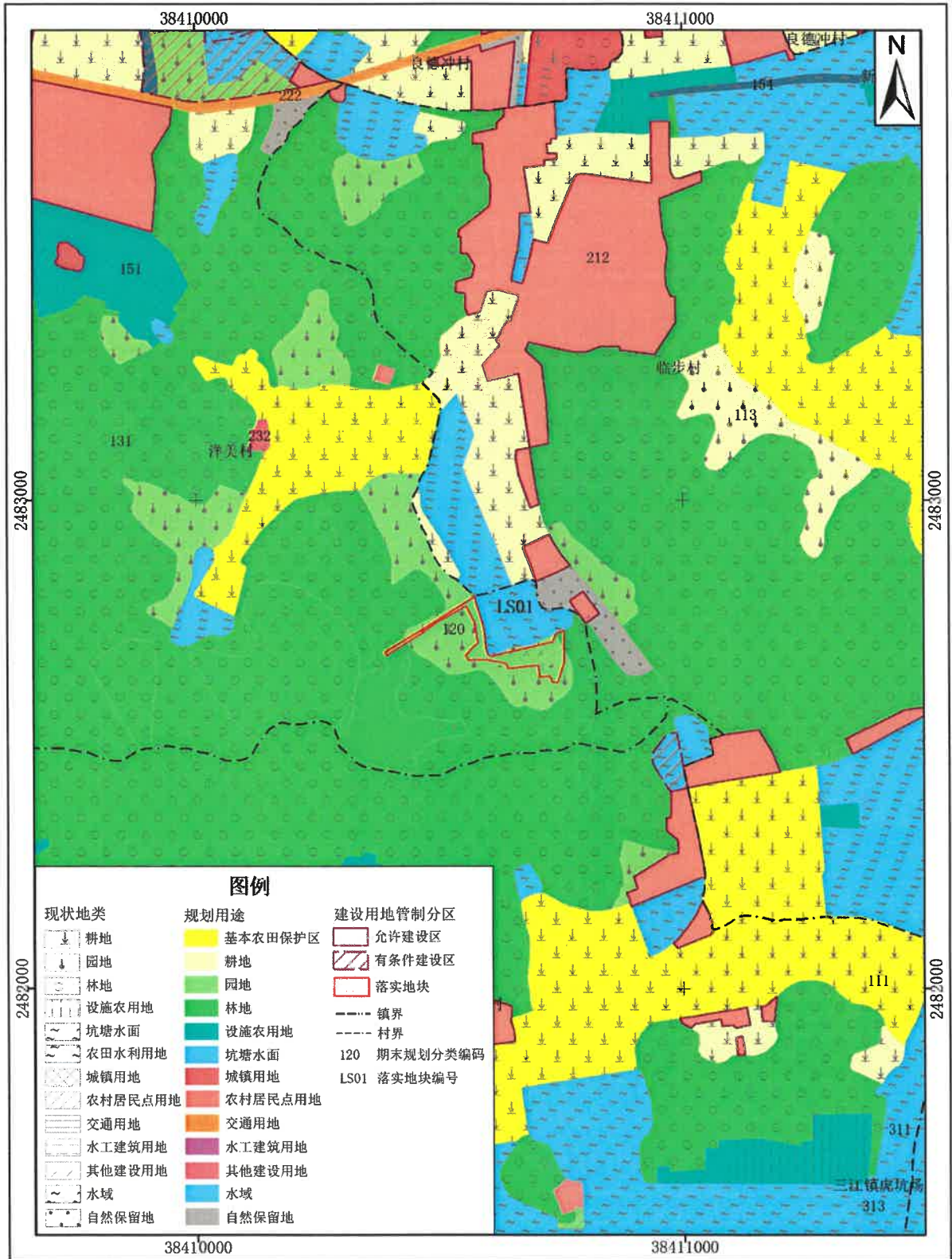
预留规模落实前后土地利用主要调控指标对比表

单位：公顷

区域	指标名称	2020 年调整前	2020 年调整后	变化量
新会区	耕地保有量	22100	22100	0
	基本农田保护面积	19200	19200	0
	建设用地总规模	20773	20773	0
	城乡建设用地规模	15686	15686	0
	城镇工矿用地规模	10034	10034	0
三江镇	耕地保有量	2229	2229	0
	基本农田保护面积	1949	1949	0
	建设用地总规模	976	977.0946	1.0946
	城乡建设用地规模	792	793.0946	1.0946
	城镇工矿用地规模	390	391.0946	1.0946

附件 2

新会区三江镇落实地块土地利用规划图（调整前）

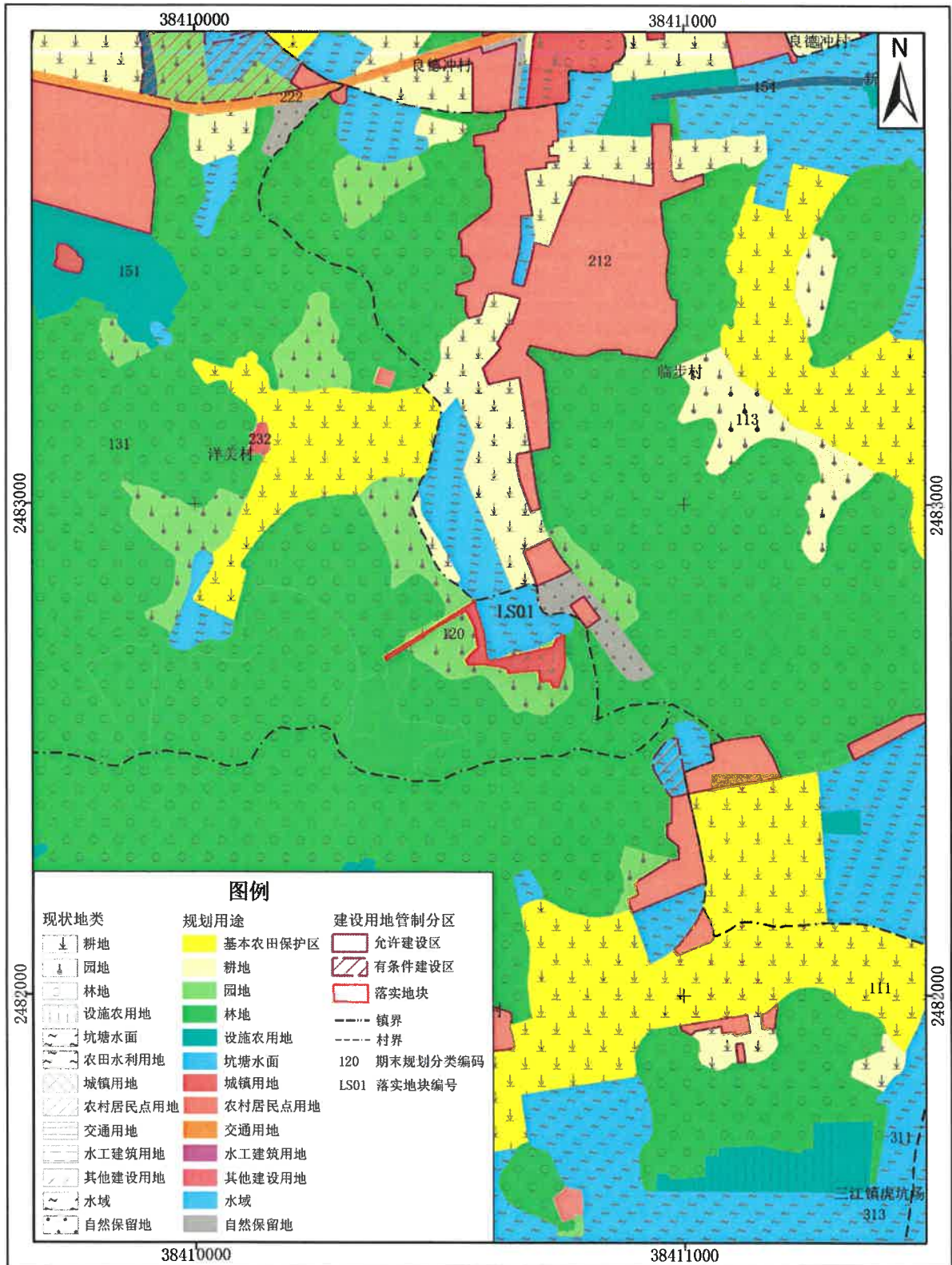


2000国家大地坐标系
1985国家高程基准

1:10000

江门市新会区自然资源局
2021年7月

新会区三江镇落实地块土地利用规划图（调整后）



2000国家大地坐标系
1985国家高程基准

1:10000

江门市新会区自然资源局
2021年7月