

附图 1 项目地理位置图



附图 2 厂界外 50 米范围示意图



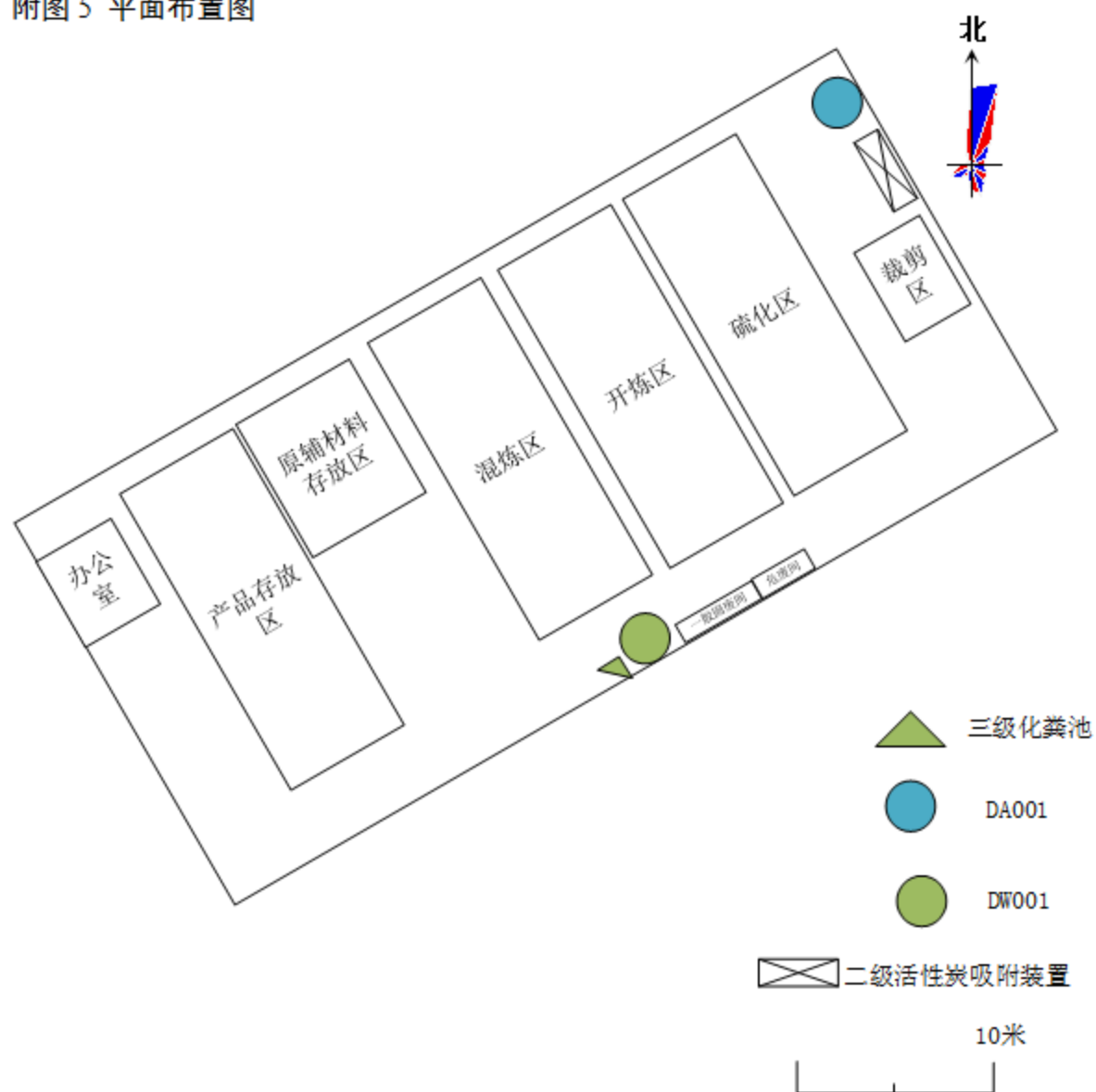
附图 3 厂界外 500 米范围示意图



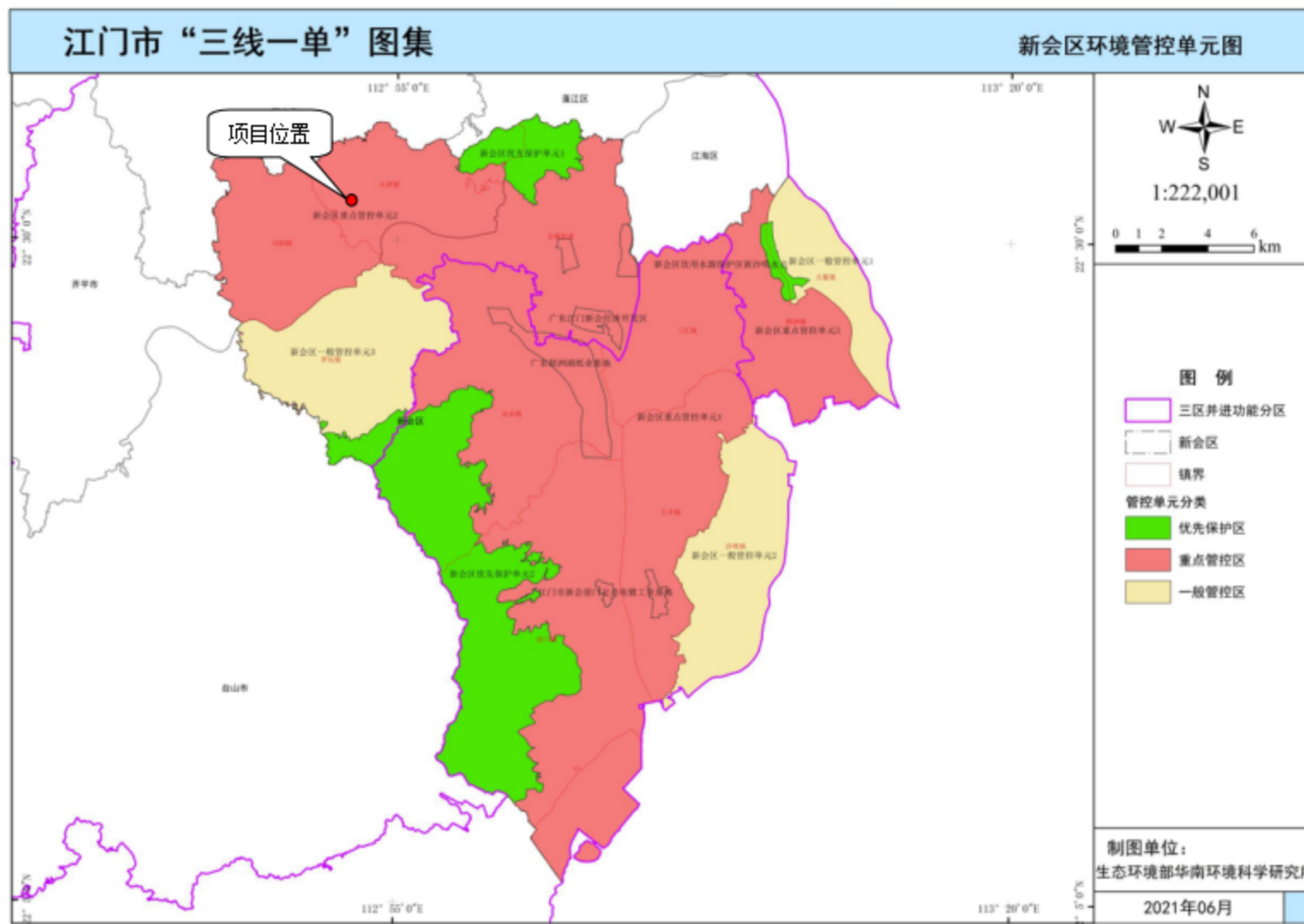
附件 4 项目四至图



附图 5 平面布置图



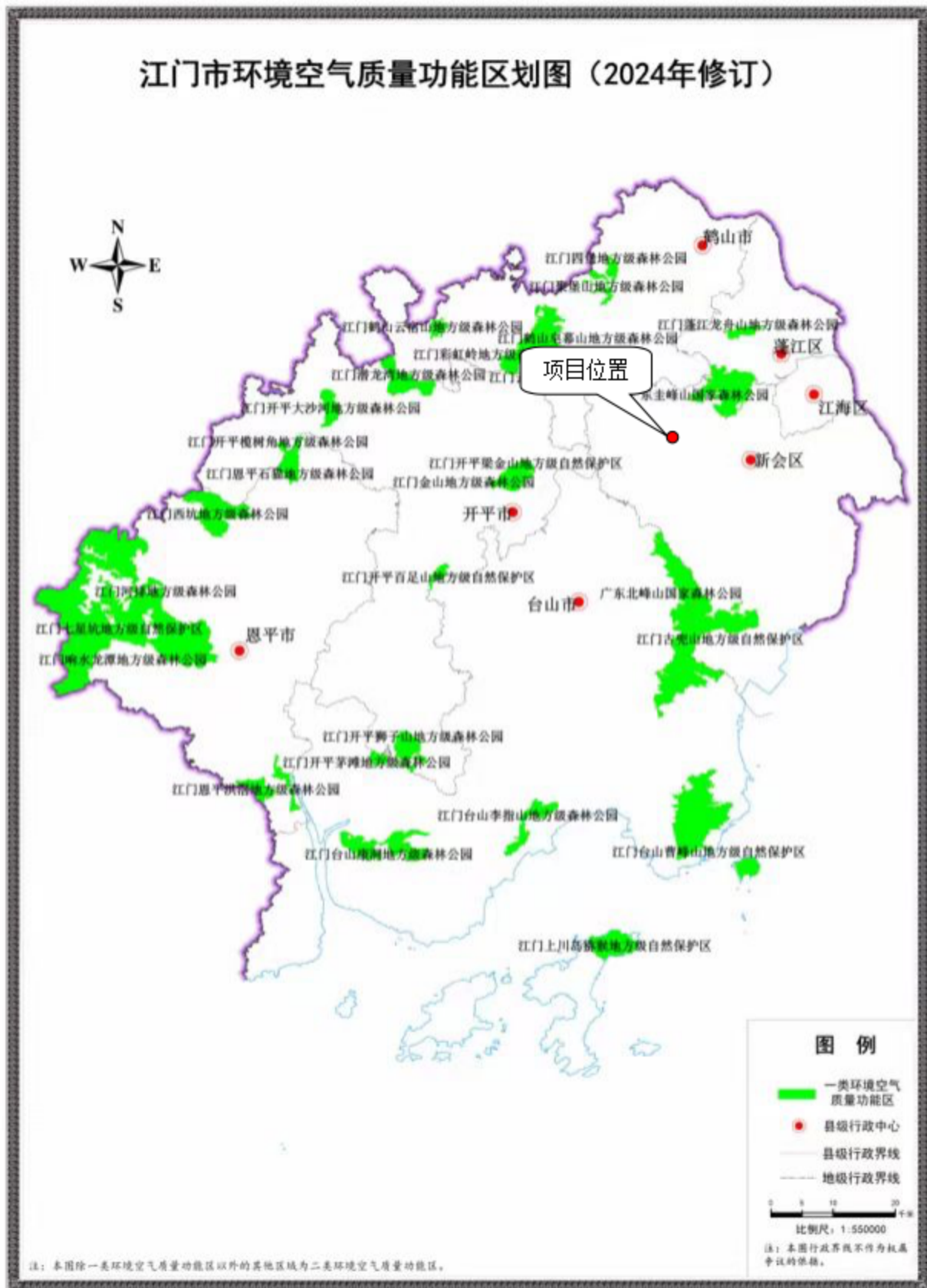
附图 6 新会区环境管控单元图



附图 7 地表水环境功能区划图



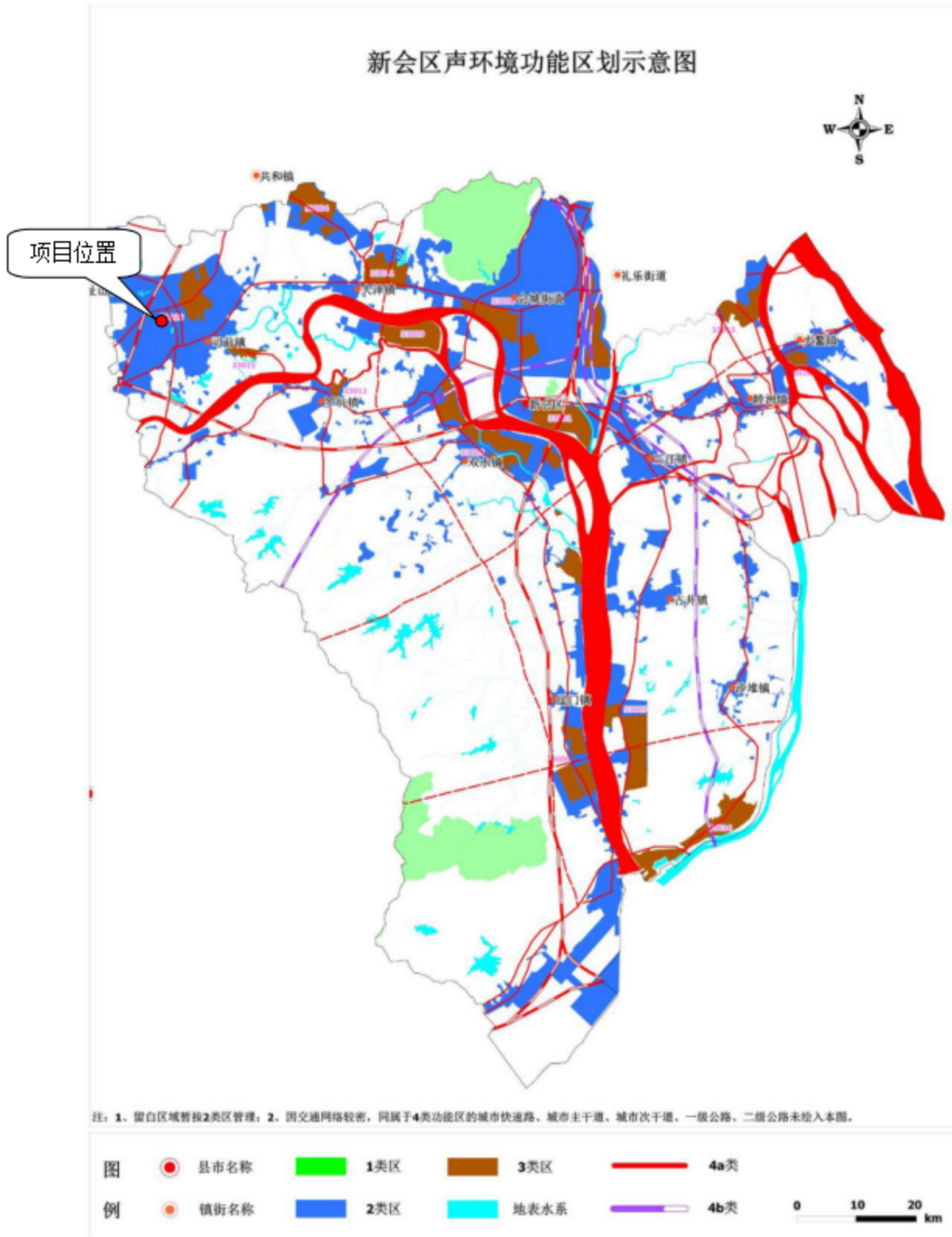
附图 8 大气环境功能区划图



附图 9 地下水环境功能区划图



附图 10 声环境功能区划图



附图 11 广东省“三线一单”应用平台截图





成果数据查询

自定义选址分析

展开 >

准入分析

报告下载

本系统分析结果仅供参考

生态环境分区管控识别

● 共涉及 4 个单元，根据单元准入要求分析，总计发现 需关注的准入要求 11 条，其他准入要求 12 条。

ZH44070520005(新会区重点管控单元2) 关注

陆域环境管控单元

重点管控单元

广东省江门市新会区

相符性分析结果

关注 10 其他 7

区域布局管控 >>

关注 6 其他 1

产业准入管控 >>

关注 3 其他 0

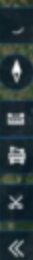
涉及法律法规政策 >

缓冲范围 >

图层管理

- 陆域环境管控单元
- 生态空间一般... ▲ 0.7
- 水环境一般管控区
- 大气环境高排放重点管...

帮助搜索



YS4407053110003-新会区一般管控区

广东省生态环境分区管控信息平台

成果数据查询 自定义选址分析

展开 >

准入分析 报告下载

本系统分析结果仅供参考

生态环境分区管控识别

● 共涉及4个单元，根据单元准入要求分析，总计发现需关注的准入要求 11 条，其他准入要求 12 条。

ZH44070520005(新会区重点管控单元2) 关注

陆域环境管控单元
重点管控单元 广东省江门市新会区

相符性分析结果 关注 10 其他 7

区域布局管控 >> 关注 6 其他 1

产业准入管控 >> 关注 3 其他 0

涉及法律法规政策 >

缓冲范围 >

图层管理

- 陆域环境管控单元
- 生态空间一般管控区
- 水环境一般管... 0.7
- 大气环境高排放重点管...

帮助搜索

YS4407053210063-广东省江门市新会区水环境一般管控区63

© 高德 粤公网安备 020-03624139 技术支持热线: 020-83357970

