

一、概述

(一) 位置与范围

规划片区位于古井镇南朗村西部，距离古井镇人民政府直线距离约5公里。规划片区可通过村道与省道S269(现状为县道X540) 连接。

规划片区范围用地总面积为59.93公顷，在详细规划单元划分中，单元编码为JM-XH-07-01。

(二) 土地利用现状

规划片区范围总用地面积59.93公顷，其中非建设用地52.79公顷，占总用地的88.08%，建设用地7.14公顷，占总用地的11.92%。建设用地为供电用地。

二、规划内容

(一) 规划规模与用地

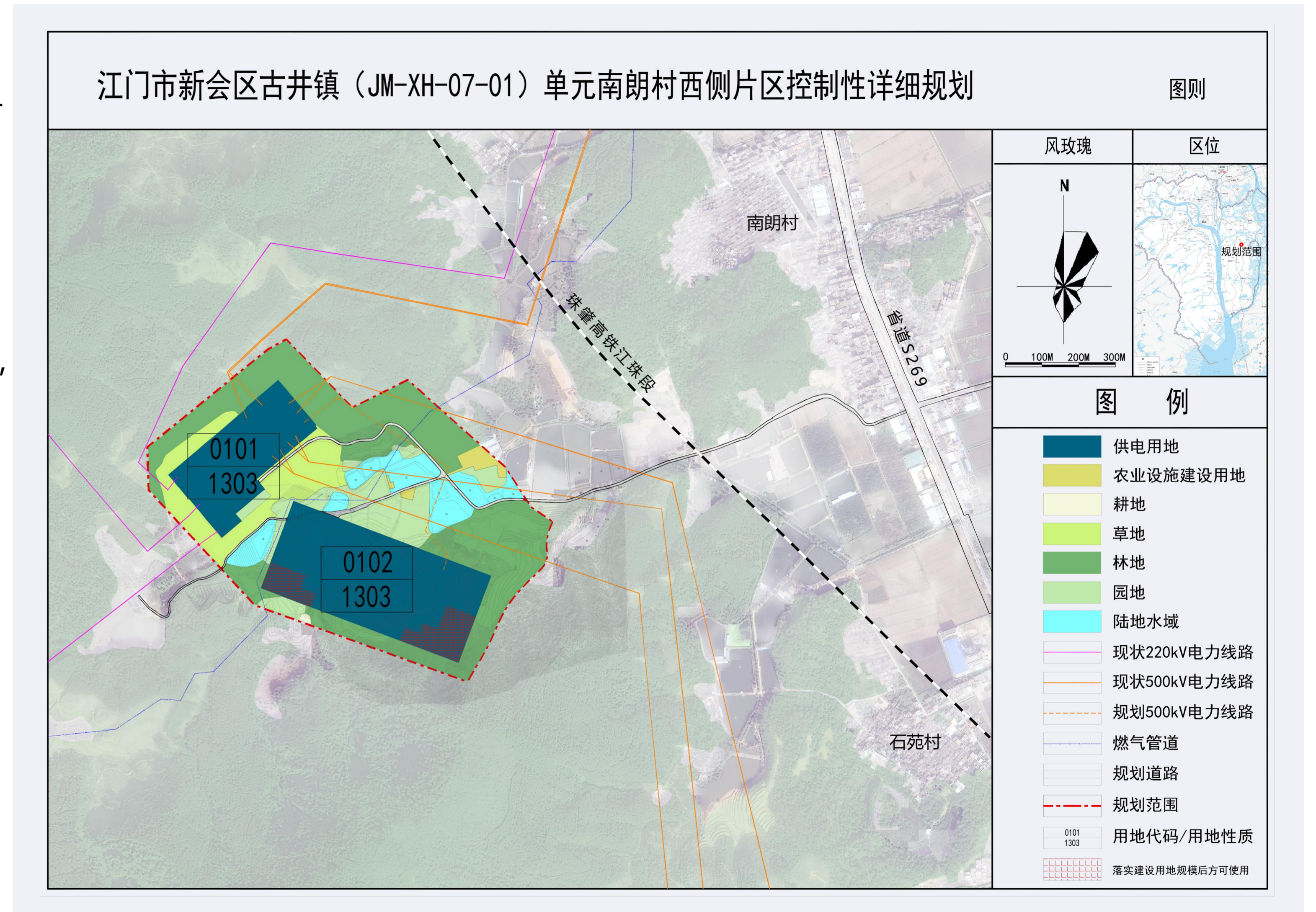
规划片区范围总用地面积为59.93公顷，其中，建设用地面积23.73公顷，占总用地面积的39.60%，包括供电用地、城镇村道路用地等；非建设用地36.20公顷，占总用地面积的60.40%，包括园地、陆地水域等。

(二) 道路系统

规划片区内两块供电用地均通过6米宽的村道与省道S269(现状为县道X540) 连接，向外联系。

(三) 开发强度

供电用地容积率 ≤ 0.5 ，建筑密度 $\leq 45\%$ ，绿地率 $\leq 20\%$ ，建筑高度 ≤ 24 米。



单元编码	地块编码	用地性质代码	用地性质名称	用地面积 (m ²)	容积率	建筑面积 (m ²)	建筑密度	绿地率	建筑限高 (M)	配套设施	停车位 (个/100m ² 建筑面积)
JM-XH-07-01	0101	1303	供电用地	73647.54	≤ 0.5	≤ 36823.77	$\leq 45\%$	$\leq 20\%$	24	500kV变电站	≤ 1
	0102	1303	供电用地	146096.54	≤ 0.5	≤ 73048.27	$\leq 45\%$	$\leq 20\%$	24	储能电站	≤ 1