

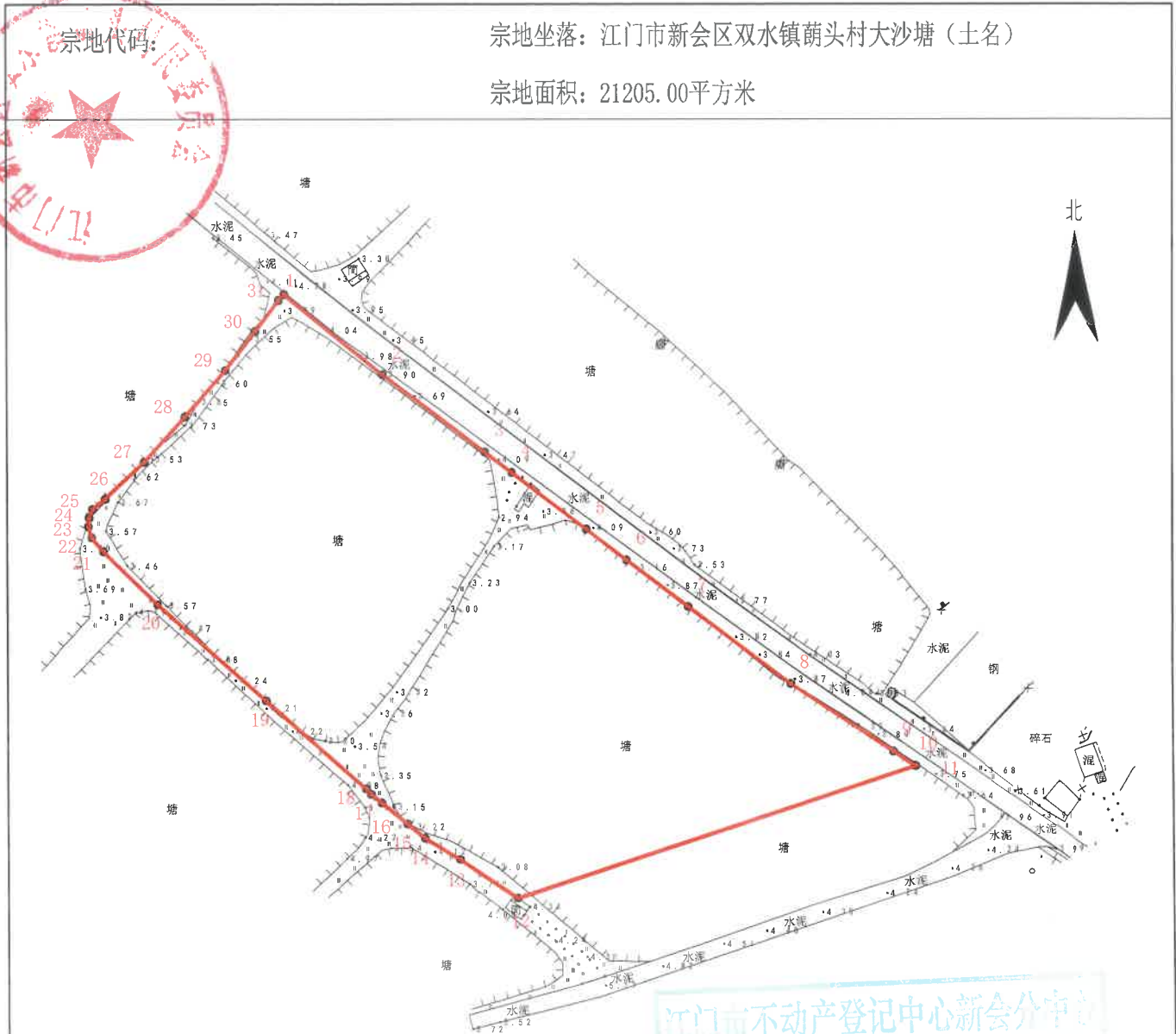
宗地图

单位: m.m²

宗地代码:

宗地坐落: 江门市新会区双水镇荫头村大沙塘(土名)

宗地面积: 21205.00平方米



界址点坐标表

点号	X	Y	边长
1	2479160.815	38391856.440	38.95
2	2479136.172	38391886.599	39.34
3	2479112.381	38391917.926	10.44
4	2479106.068	38391926.238	28.90
5	2479088.590	38391949.253	15.56
6	2479079.179	38391961.644	23.78
7	2479064.798	38391980.579	39.34
8	2479041.007	38392011.906	37.90
9	2479020.179	38392043.571	7.75
10	2479015.918	38392050.049	0.40
11	2479015.700	38392050.381	129.36
12	2478975.221	38391927.516	21.39
13	2478987.133	38391909.755	12.60
14	2478993.642	38391898.962	6.90
15	2478998.027	38391893.629	10.18
16	2479004.492	38391885.768	4.08
17	2479007.084	38391882.617	2.28
18	2479008.775	38391881.082	40.91
19	2479035.869	38391850.425	44.52
20	2479065.518	38391817.213	23.29

界址点坐标表

点号	X	Y	边长
20	2479065.518	38391817.213	23.29
21	2479081.855	38391800.607	5.54
22	2479086.091	38391797.043	3.51
23	2479089.452	38391796.035	2.76
24	2479092.209	38391796.236	2.68
25	2479094.696	38391797.245	5.13
26	2479097.957	38391801.211	16.50
27	2479109.319	38391813.179	18.75
28	2479123.169	38391825.818	19.06
29	2479137.489	38391838.391	15.10
30	2479149.456	38391847.601	11.90
31	2479158.936	38391854.795	2.50
1	2479160.815	38391856.440	

S=21205.00 平方米 合31.81亩

江门市不动产登记中心新会分中心
测绘成果审核专用章(3)
日期: 年 月 日

测绘出图专用章(8)
单位: 广东建通地理信息集团股份有限公司
测绘资质等级: 甲级
证书编号: 甲测资字44101218



广东建通地理信息集团股份有限公司

2025年2月数字化制图。
2000国家大地坐标系。

1:2000

绘图员: 钟平
审核员: 彭玲