

宗地图

单位: m²

宗地代码:

土地坐落: 新会区沙堆镇梅北村梅湾东闸 (土名)

宗地面积: 3034.83平方米

界址点坐标表(A1)

点号	X	Y	边长
J1	2469863.026	38413076.702	11.37
J2	2469866.114	38413067.647	9.46
J3	2469847.017	38413090.216	11.36
J4	2469836.096	38413093.299	11.07
J5	2469832.901	38413082.796	19.67
J6	2469861.663	38413077.111	1.43
J1	2469863.026	38413076.702	
S=234.47 平方米 合0.3517亩			

界址点坐标表(A2)

点号	X	Y	边长
J1	2469815.058	38413071.644	12.53
J2	2469818.696	38413063.633	8.22
J3	2469821.083	38413061.398	3.39
J4	2469822.069	38413064.645	3.26
J5	2469823.014	38413097.758	12.70
J6	2469810.949	38413101.727	14.68
J7	2469806.186	38413087.836	10.17
J8	2469796.502	38413090.832	4.34
J9	2469795.287	38413086.766	2.13
J10	2469794.690	38413084.719	1.29
J11	2469794.328	38413083.478	5.35
J12	2469792.632	38413078.346	19.09
J13	2469811.074	38413072.713	4.16
J1	2469815.058	38413071.644	
S=492.40 平方米 合0.7366亩			

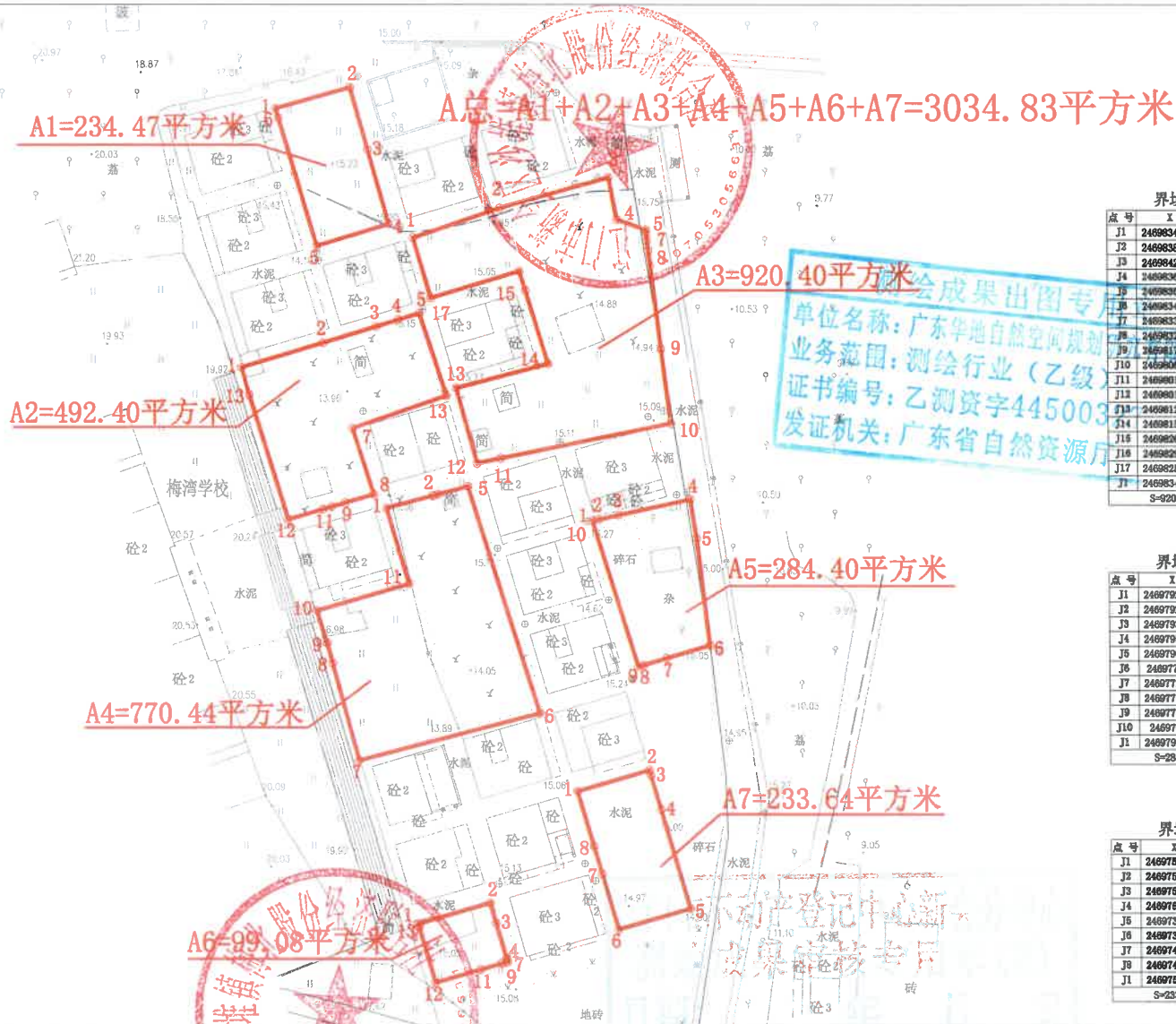
界址点坐标表(A4)

点号	X	Y	边长
J1	2469794.497	38413092.767	7.09
J2	2469796.300	38413099.621	0.12
J3	2469796.330	38413099.735	0.63
J4	2469796.489	38413100.345	4.84
J5	2469797.671	38413104.833	24.80
J6	2469784.496	38413115.237	27.58
J7	2469787.627	38413088.648	14.74
J8	2469774.796	38413084.742	3.06
J9	2469774.710	38413083.942	4.99
J10	2469779.478	38413082.470	14.15
J11	2469783.383	38413096.066	11.69
J1	2469794.497	38413092.767	
S=770.44 平方米 合1.1587亩			

界址点坐标表(A6)

点号	X	Y	边长
J1	2469733.594	38413097.088	11.06
J2	2469736.649	38413107.704	3.08
J3	2469733.711	38413106.566	5.28
J4	2469728.637	38413110.026	0.02
J5	2469728.618	38413110.031	0.32
J6	2469728.307	38413110.122	0.27
J7	2469728.046	38413110.197	0.16
J8	2469728.001	38413110.04	0.70
J9	2469727.807	38413109.368	3.04
J10	2469727.796	38413109.332	0.16
J11	2469728.919	38413106.282	7.00
J12	2469724.977	38413099.566	8.41
J13	2469733.059	38413097.242	0.66
J1	2469733.594	38413097.088	
S=99.08 平方米 合0.1486亩			

2025年9月数字化制图
2000国家大地坐标系, 中央子午线114°



界址点坐标表(A3)

点号	X	Y	边长
J1	2469834.083	38413096.869	13.57
J2	2469838.466	38413109.716	16.60
J3	2469842.943	38413125.694	6.32
J4	2469836.744	38413126.912	4.48
J5	2469830.288	38413131.145	0.54
J6	2469834.730	38413131.213	1.09
J7	2469833.650	38413131.362	1.49
J8	2469832.171	38413131.542	1.46
J9	2469817.008	38413133.351	11.03
J10	2469806.893	38413134.784	25.59
J11	2469801.784	38413106.706	3.67
J12	2469801.072	38413106.210	11.41
J13	2469812.064	38413102.167	14.02
J14	2469815.636	38413116.777	11.26
J15	2469826.393	38413113.422	2.94
J16	2469829.207	38413112.567	13.67
J17	2469825.270	38413099.481	9.19
J1	2469834.083	38413096.869	
S=920.40 平方米 合1.3806亩			

界址点坐标表(A5)

点号	X	Y	边长
J1	2469792.612	38413123.115	0.93
J2	2469792.811	38413124.023	3.04
J3	2469793.463	38413126.964	10.82
J4	2469795.781	38413137.562	5.79
J5	2469796.063	38413138.497	15.76
J6	2469774.41	38413140.365	6.69
J7	2469772.612	38413133.946	3.61
J8	2469771.489	38413130.486	0.76
J9	2469771.273	38413128.756	22.34
J10	2469792.6	38413123.115	0.01
J1	2469792.612	38413123.115	
S=284.4 平方米 合0.4266亩			

界址点坐标表(A7)

点号	X	Y	边长
J1	2469763.033	38413120.688	11.06
J2	2469766.139	38413131.263	0.84
J3	2469765.333	38413131.500	5.19
J4	2469760.340	38413132.964	15.11
J5	2469735.849	38413137.223	11.07
J6	2469732.779	38413124.589	8.47
J7	2469740.903	38413124.210	4.22
J8	2469744.955	38413123.023	6.42
J1	2469763.033	38413120.688	
S=233.64 平方米 合0.3506亩			

广东华地自然空间规划研究有限公司

1:1000

绘图员: 梁翠敏
检查员: 杨团