

宗地图

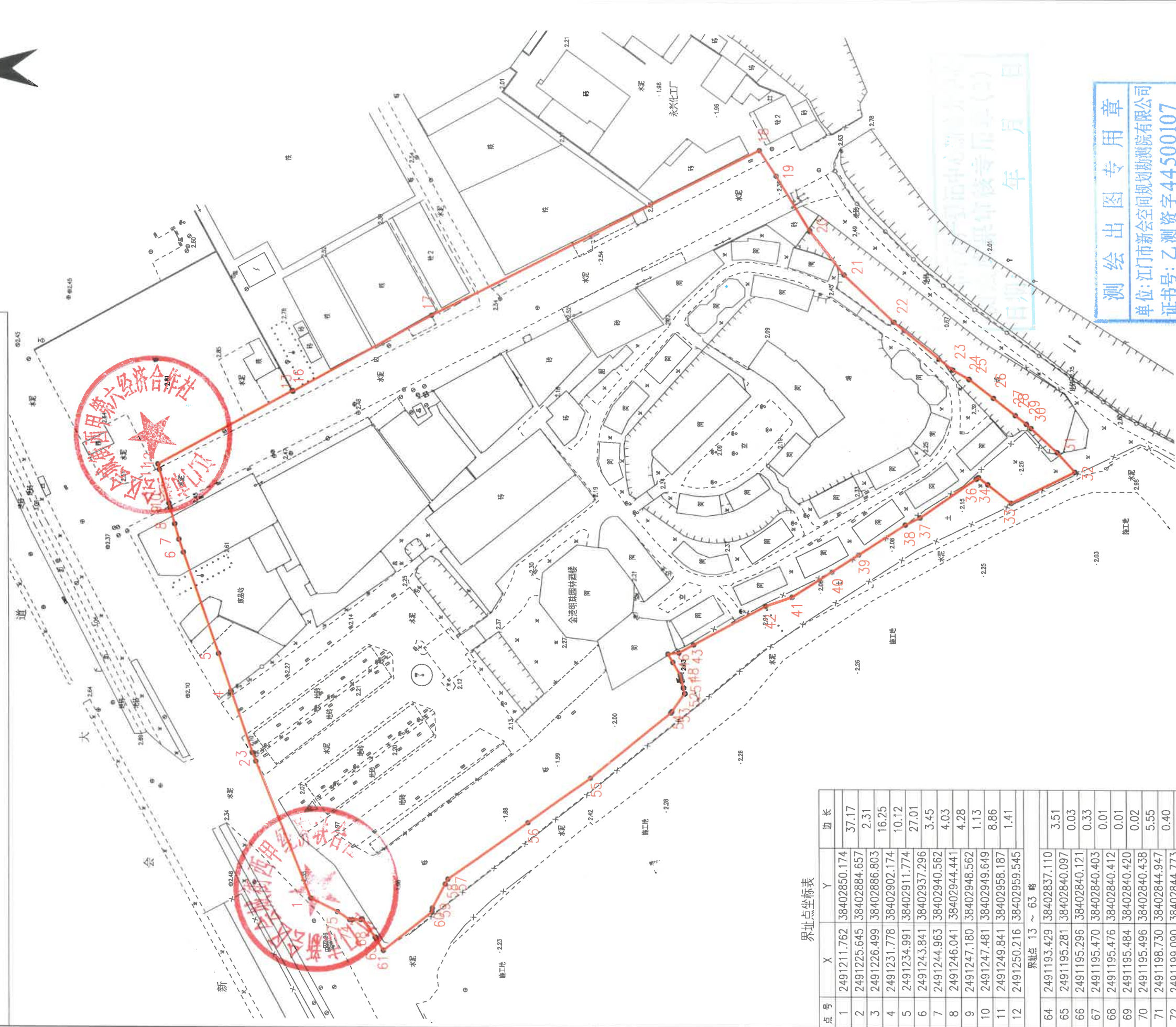
单位: m, m²

宗地代码:

宗地座落: 江门市新会区江门大道东甲立交桥南侧、
英洲海支河北侧原荔枝围地块

宗地面积: 22196.95 平方米

北



界址点坐标表

点号	X	Y	边长
1	2491211.762	38402850.174	37.17
2	2491225.645	38402884.657	2.31
3	2491226.499	38402886.803	16.25
4	2491231.778	38402902.174	10.12
5	2491234.991	38402911.774	27.01
6	2491243.841	38402937.296	3.45
7	2491244.963	38402940.562	4.03
8	2491246.041	38402944.441	4.28
9	2491247.180	38402948.562	1.13
10	2491247.481	38402949.649	8.86
11	2491249.841	38402958.187	1.41
12	2491250.216	38402959.545	
界址点 13 ~ 63 略			
64	2491193.429	38402837.110	3.51
65	2491195.281	38402840.097	0.03
66	2491195.296	38402840.121	0.33
67	2491195.470	38402840.403	0.01
68	2491195.476	38402840.412	0.01
69	2491195.484	38402840.420	0.02
70	2491195.496	38402840.438	5.55
71	2491198.730	38402844.947	0.40
72	2491199.090	38402844.773	2.14
73	2491201.229	38402844.773	0.70
74	2491201.934	38402844.773	3.70
75	2491205.006	38402846.839	7.53
1	2491211.762	38402850.174	

S=22196.95 平方米 合33.30亩

2023年11月数字化制图。
2000国家大地坐标系。

1:1000

绘图员: 钟伟楼
检查员: 陈才坤